

# Reciclables

¡DEBEN ESTAR VACÍOS,  
LIMPIOS Y SECOS!



**BOTELLAS, BOTES Y JARRAS DE PLÁSTICO**



**VIDRIO**



**PAPEL Y CARTÓN**



**METAL**

\*Evite cargos por contaminación: mantenga los siguientes artículos fuera del reciclaje.

# Orgánicos

## MANTENGA LIMPIO SU BOTE DE COCINA



Utiliza tu cubo de cocina para recoger los restos de comida y transportarlos a tu contenedor de residuos orgánicos.



1. Fórralo con periódico, toalla de papel o una bolsa de papel. El papel absorbe la humedad, lo que ayuda a controlar los olores y mantiene el bote limpio.



2. Vacíelo cada uno o dos días en su contenedor de compostaje. Utilice el bote para transportar el papel no estucado sucio y los restos de comida al contenedor de orgánicos.



**RESTOS DE COMIDA**



**PAPEL NO ESTUCADO SUCIO**



**RESIDUOS DE JARDÍN**

\*Evite cargos por contaminación: mantenga los siguientes artículos fuera del reciclaje.

# Basurero



**PLÁSTICO DE UN SOLO USO**



**VIDRIO ROTO Y CERÁMICA**



**EQUIPO DE PROTECCIÓN PERSONAL**



**ESPUMA DE EMBALAJE Y POLIESTIRENO**



**PAÑALES Y RESIDUOS DE MASCOTAS**



**PLÁSTICOS COMPOSTABLES**



**HOJAS DE LAURELES Y PALMERAS**

## ARTÍCULOS NO ACEPTADOS

- Sin ropa
- No alimentos
- Sin plástico negro
- No plástico de un solo uso
- Sin espuma de poliestireno
- No equipo de protección personal
- No residuos peligrosos o electrónicos
- Sin envases Tetra Pak (material de vertedero)

## ARTÍCULOS NO ACEPTADOS

- Sin residuos de origen animal
- No plásticos compostables
- No hojas de laureles o palmeras
- No reciclables
- No plástico de un solo uso
- No Liquids or Grease

## ARTÍCULOS NO ACEPTADOS

- No alimentos
- No reciclables
- No residuos peligrosos o electrónicos
- No residuos médicos

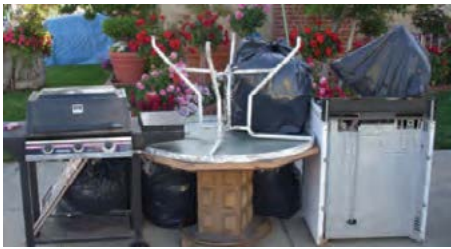
• No se admite tierra, rocas, concreto ni madera tratada.

# Recolección de limpieza de guardia dos veces al año

**VÁLIDO EL 1 DE JULIO 2026, HASTA EL 30 DE JUNIO 2027**

Llame al 650.583.8536 y hable con uno de nuestros especialistas en servicio al cliente para programar una recolección de limpieza de guardia. Para obtener más información, visite [recology.com](http://recology.com).

- Todas las unidades unifamiliares y multifamiliares de San Bruno de menos de 25 unidades son elegibles para dos colecciones de limpieza de guardia.
- Los clientes deben estar al día con su factura antes de programar la recogida.
- Las limpiezas programadas se realizan en días de servicio regulares.
- Cuando llame para programar sus artículos voluminosos, prepárese para proporcionar una lista de artículos que desea que recojan.
- Entre los artículos aceptables se incluyen objetos de gran tamaño, tales como sofás, colchones, bases de cama y estanterías.
- Limitado a 3 yardas cúbicas (3 pies x 3 pies x 9 pies) o veinte bolsas de 32 galones; sin embargo, puede solicitar usar ambas colecciones al mismo tiempo por hasta seis yardas cúbicas.
- Se pueden aplicar límites de peso y la aceptabilidad de los artículos queda a discreción del conductor.
- Los artículos no aceptados se dejarán en la acera.
- No se admite tierra, rocas, concreto ni madera tratada.



## PUESTA CORRECTA

- ✓ Los artículos están consolidados
- ✓ Los artículos están en bolsas de 32 galones
- ✓ Los artículos están dentro de tres yardas cúbicas de espacio



## Programas para materiales difíciles de reciclar

Recology San Bruno brinda a los residentes de San Bruno la oportunidad de dejar residuos domésticos peligrosos sin costo

Estación de Transferencia de Recology San Bruno  
101 Tanforan Ave., San Bruno, CA 94066  
Martes y jueves, de 10 AM a 12 PM

Los residuos domésticos peligrosos (HHW) incluyen productos domésticos comunes que están etiquetados como inflamables, tóxicos, corrosivos o reactivos. Estos materiales no pueden depositarse en los contenedores habituales de basura o reciclaje, ya que presentan un riesgo para la seguridad y el medio ambiente.

**Se aceptan los siguientes artículos en la estación de transferencia:**

- Aparatos electrónicos (teléfonos celulares, computadoras, televisores, pequeños electrodomésticos)
  - Tubos fluorescentes y focos
  - Baterías de auto y domésticas
  - Aceite de motor\* y filtros
  - Pintura de látex (a base de agua)\*
  - Anticongelante\*
- \*5-Gallon Limit



Coloque las baterías domésticas en una bolsa de plástico sellada y colóquela encima de su contenedor de reciclaje el día de la recogida

Para artículos que no figuran en esta lista, consulte el sitio web de residuos domésticos peligrosos del Condado de San Mateo [smchealth.org/hhw](http://smchealth.org/hhw) para obtener información sobre su eliminación.

# Recursos importantes

## Recology San Bruno

650.583.8536

[recology.com/sanbruno](http://recology.com/sanbruno)

## Ciudad de San Bruno

650.616.7086 [sanbruno.ca.gov](http://sanbruno.ca.gov)

567 El Camino Real, San Bruno

## Cumplimiento del Código de

### San Bruno

650.616.7076

## Residuos Domésticos Peligrosos

### del Condado de San Mateo

650.363.4718

# Recordatorios de servicio

## Recogidas no realizadas

Informe de cualquier recogida no realizada a nuestra oficina antes del siguiente día laborable.

## Configuración del pago automático de facturas

Para evitar cargos financieros y garantizar un servicio sin interrupciones, considere la posibilidad de inscribirse en el pago automático conectándose a [recology.com/bill-pay](http://recology.com/bill-pay) y seleccionando Recology San Bruno. Esto le ayudará a mantener su cuenta al día y evitará retrasos en el servicio, incluida la recogida de artículos voluminosos.

## Servicio de contenedor para escombros

Recology San Bruno es el transportista exclusivo con franquicia para contenedores de escombros en San Bruno. Llame para informarse del precio y solicitar un contenedor.

## Residuos médicos

No se permiten residuos médicos en ninguno de los tres contenedores de Recology. Le pedimos que organice la disposición segura y eficiente de los medicamentos recetados y los objetos punzocortantes conectándose al sitio web del Departamento de Salud del Condado de San Mateo para conocer la ubicación de los sitios de disposición segura de medicamentos, [smchealth.org](http://smchealth.org).



Recology San Bruno  
101 Tanforan Avenue  
San Bruno, CA 94066

650.583.8536

[recology.com/sanbruno](http://recology.com/sanbruno)

## 2026-2027

# Guía anual de servicios



## Recogida en la acera

Favor de sacar los contenedores a la acera antes de las 5 AM del día de recogida. El servicio puede sufrir retrasos debido a obras.

Para evitar cargos por exceso de capacidad, las tapas deben permanecer cerradas en todo momento.

Se aceptan bolsas de basura adicionales por una cuota adicional.

Programa la recogida llamando al 650.583.8536.



Corte y ate el cartón en bultos de 60x60x60 cm. Colóquelos junto al contenedor de reciclaje.