

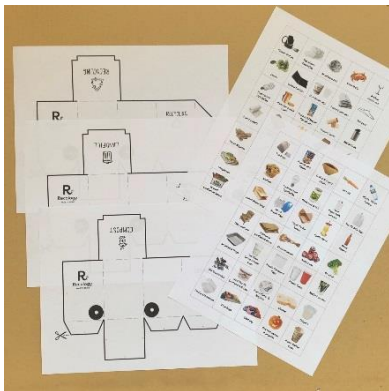


自己制作 垃圾桶!

你是否曾与家人或朋友进行过友好的辩论，讨论哪些材料应该放在路边的 Recology 垃圾桶里? Recology 分类游戏提供了一种有趣的、有创意的方式来了解哪些东西会被放入您的路边垃圾桶中--所有这些都是您在您自己的家里进行的。按照以下说明，自己制作迷你垃圾桶，并从提供的列表中对材料进行分类。

材料:

1. 空白的回收、填埋和堆肥桶模板，已打印
2. 分拣图块，已打印
3. 剪刀
4. 胶带或胶水
5. 马克笔、蜡笔、彩色铅笔或您家里已有的用来装饰纸桶的东西。发挥创意! 橡皮泥、粉扑和贴纸在这里是 不会消失的! 尽量使用你已有的材料，这样就不会产生额外的浪费。

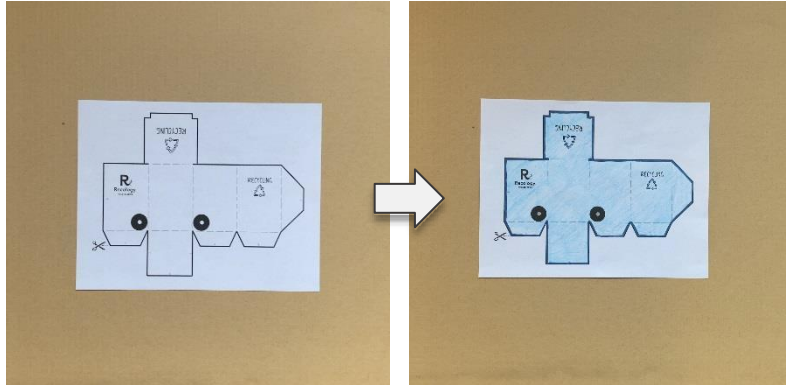


操作说明:

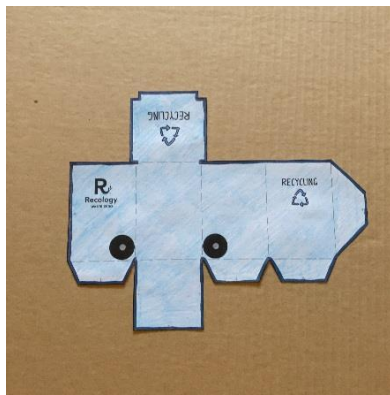
1. 从分拣图块开始。把这些剪下来放在一边。



2. 接下来，制作到回收桶。随心所欲地为垃圾桶上色/装饰——发挥创意！请注意，使用蓝色和装饰可能有助于提醒您这是您的 蓝色 垃圾桶。



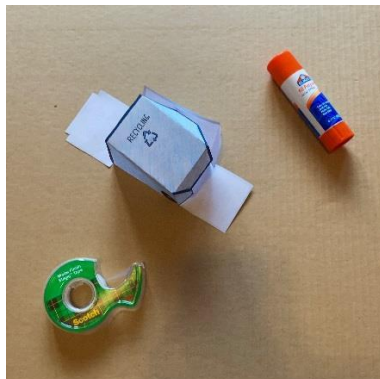
3. 沿着黑色实线剪下垃圾桶。



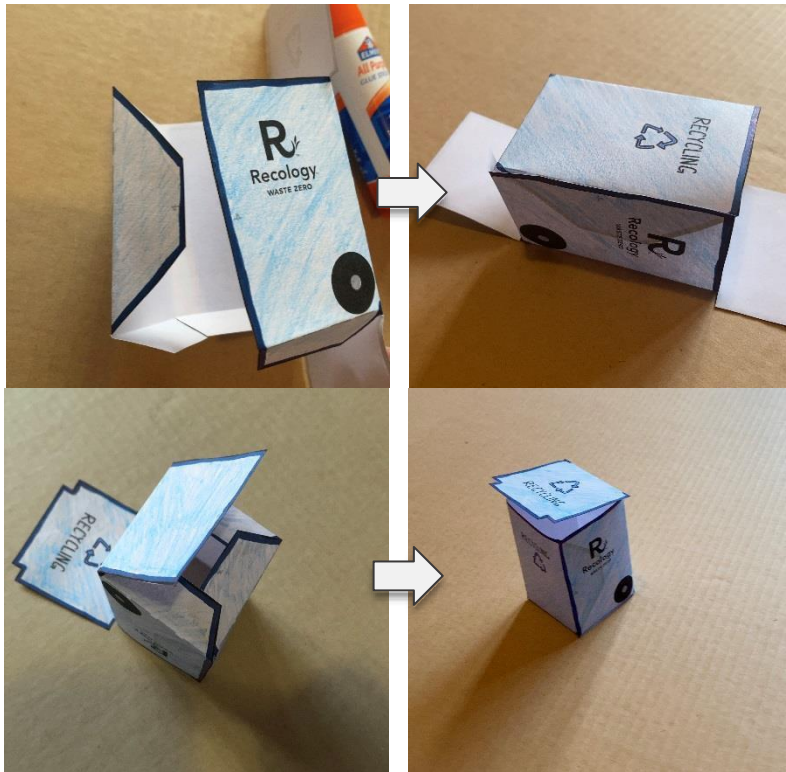
4. 沿着虚线折叠。



5. 用胶水或胶带将挡板按数字粘起来。



锥形挡板应该像这样放在里面：



6. 垃圾填埋和堆肥桶重复步骤 2-5。试着根据你家中垃圾桶的外观给它们上色！



7. 尝试将图块分类到正确的垃圾桶中。

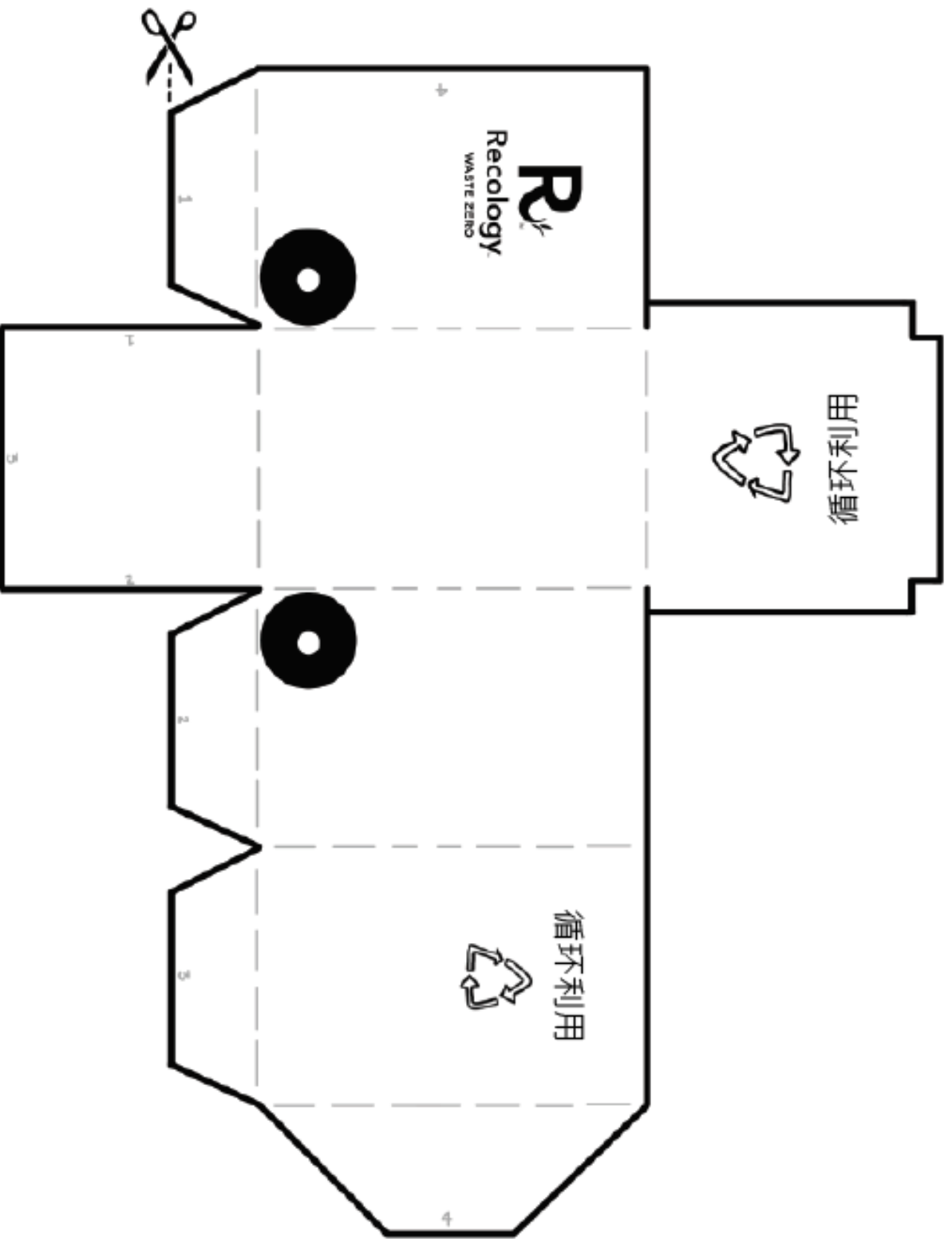


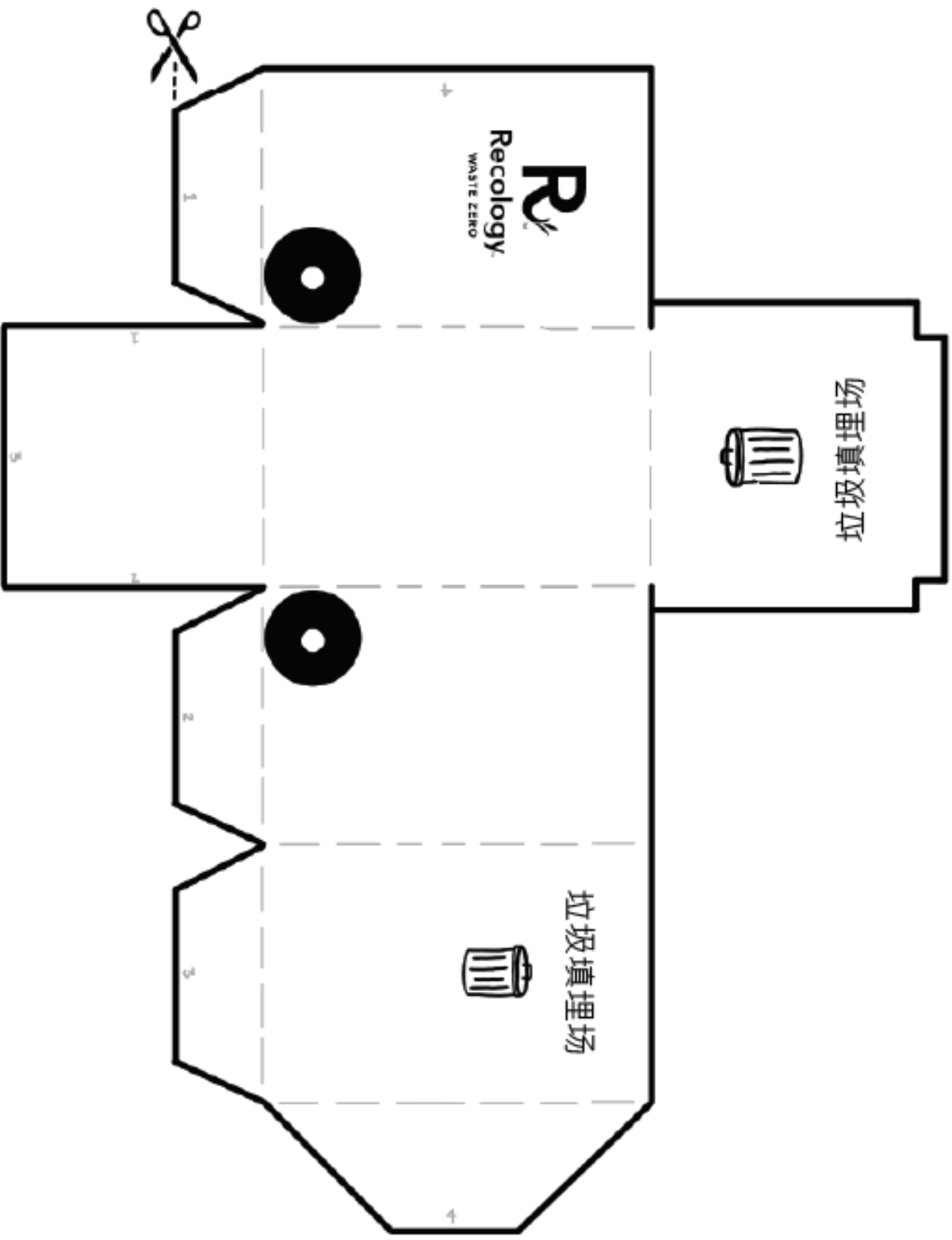
8. 很好！由于各城市的回收和堆肥计划不同，请访问Recology.com或WhatBin.com检查你的分类是否正确。随意添加您自己的分类图块；你可以从杂志上剪下来，也可以自己画！感谢参与！这款游戏是个有趣的活动，适合所有年龄段的朋友和家人



分类图块

 <p>植物/庭院垃圾</p>	 <p>纸板箱</p>	 <p>咖啡和纸过滤器</p>	 <p>胡萝卜</p>	 <p>塑料水瓶</p>
 <p>汽水罐</p>	 <p>压平的纸板箱</p>	 <p>玻璃罐和盖子</p>	 <p>西兰花</p>	 <p>塑料牛奶罐</p>
 <p>塑料杯</p>	 <p>散装塑料袋</p>	 <p>铝制托盘</p>	 <p>苹果核</p>	 <p>聚酯薄膜袋</p>
 <p>塑料夹层袋</p>	 <p>铝箔</p>	 <p>纸盘和餐巾纸</p>	 <p>清洁塑料盒子</p>	 <p>纸尿布</p>
 <p>碎碗碟</p>	 <p>薯片袋</p>	 <p>金属罐/铁罐</p>	 <p>万圣节南瓜灯</p>	 <p>发泡胶</p>
 <p>保鲜袋</p>	 <p>餐巾纸</p>	 <p>杂志</p>	 <p>纸信封</p>	 <p>衣架</p>
 <p>纸巾</p>	 <p>纸蛋盒</p>	 <p>香蕉皮</p>	 <p>披萨盒</p>	 <p>筷子</p>





垃圾填埋场



垃圾填埋场



R
Recology
WASTE ZERO

